



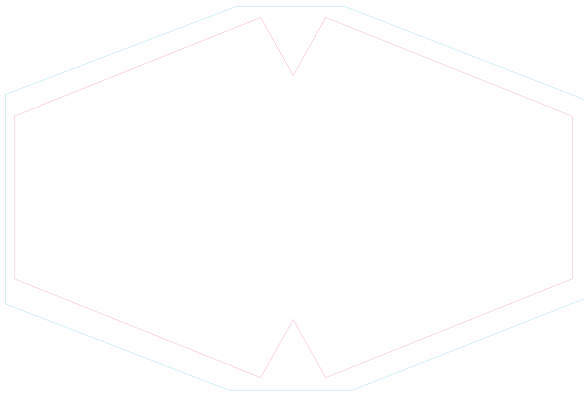


-  Sicherheitsüberlappung
-  Schneidelinie
-  Sichtbarer Bereich
-  Naht



Schnittmuster in Originalgröße auf Seite 2 oder
als extra PDF geliefert



Beispiel einer korrekten Druckdatei
(inklusive cut Kontur auf Vordergrundebene)



- ✓ **Vollflächige Motive** und Farben bitte innerhalb der grünen Überlappungslinie positionieren
- ✓ Fotos mit einer Auflösung von **mind. 170dpi**
- ✓ **Logos** und wichtige Details mit **Sicherheitsabstand von 1,5cm innerhalb der roten Linien** (ansonsten werden Motive von der Naht verdeckt).
- ✓ **Vollflächige schwarze Farbe** für ein tiefschwarzes Ergebnis bitte in **C60M40Y20K100** anlegen
- ✓ **Linienstärke: Mindestens 1pt**
- ✓ **Schriften mind. 15pt**
- ✓ Wir empfehlen bei kleinen hellen Schriften und Linien auf dunklem Untergrund eine zusätzliche Kontur von c.a 0,1-0,2pt anzulegen, da die Farbe in die Fasern einzieht und die jeweils dunklere Farbe sich ausdehnt.

Dateiübergabe:

- ✓ personalisiertes PDF/x-3; Farbmodus cmyk nach fogra39
- ✓ Schriften und Logos müssen vollständig in Pfade konvertiert werden.
- ✓ Cut Linien und Größen müssen beibehalten werden

- Sicherheitsüberlappung
- Schneidelinie
- Sichtbarer Bereich
- Naht

